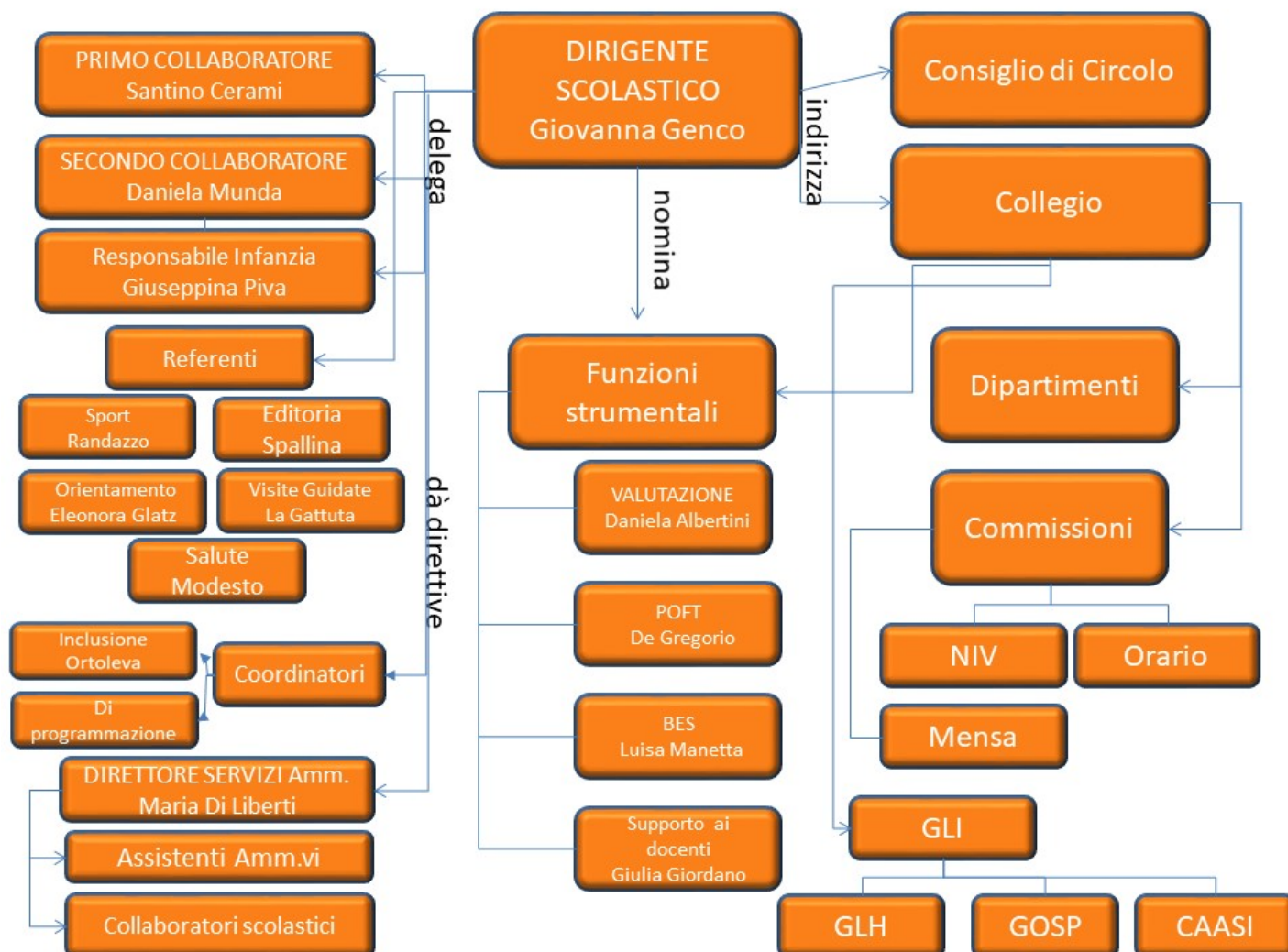


# Organigramma



## Dirigente e collaboratori

- Dirigente scolastico: **Prof.ssa Giovanna Genco**
- Collaboratore vicario del dirigente scolastico: **Santino Cerami**
- Collaboratore del dirigente scolastico: **Daniela Munda**

### Funzioni dei collaboratori

- Condividere e coordinare con il Dirigente Scolastico scelte educative e didattiche, programmate nel P.O.F.
- rappresentare il Dirigente in riunioni esterne (ASL, Enti Locali, Comunità Montana, etc)
- sostituire il Dirigente in caso di assenza (ferie o malattia)
- sostituire il Dirigente in caso d'emergenza o di urgenza anche prendendo decisioni di una certa responsabilità.

## Segreteria

Direttore dei servizi generali ed amministrativi: **Maria Di Liberti** - email

### Assistenti Amministrativi

- **Giovanni Mortillaro**
- **Cangemi Elisabetta**
- **Carmela Pulizzotto**
- **Francesca Spatola**

## Referenti di plesso

Plesso	Responsabile	Email
Rosso di San Secondo	Santino Cerami	<a href="mailto:vicepresidenza@deamicispa.gov.it">vicepresidenza@deamicispa.gov.it</a>
Nazario Sauro	Munda Daniela	Email
Nazario Sauro - Scuola dell'Infanzia	Giuseppina Piva	Email

### Funzioni dei referenti di plesso

- Funzioni interne al plesso:
  - essere punto di riferimento per alunni, genitori e colleghi;
  - far circolare le varie informazioni provenienti dalla segreteria, affidando ad un collega del plesso o ad un collaboratore scolastico l'incarico di predisporre la raccolta e la catalogazione delle circolari;
  - gestire le sostituzioni dei colleghi assenti secondo gli accordi approvati in sede di Collegio docenti;
  - coordinare le mansioni del personale ATA;
  - gestire l'orario scolastico nel plesso di competenza;
  - segnalare al Capo d'Istituto l'eventuale necessità di indire riunioni con colleghi e/o genitori;
  - creare un clima positivo e di fattiva collaborazione;
  - assicurarsi che il regolamento d'Istituto sia applicato.
- Funzioni interne all'Istituto Comprensivo:
  - informare il Capo d'Istituto e con lui raccordarsi in merito a qualsiasi problema o iniziativa che dovesse nascere nel plesso di competenza;
  - raccordarsi, qualora se ne presentasse la necessità, anche con gli altri plessi dello stesso ordine in merito a particolari decisioni o iniziative d'interesse comune;
  - realizzare un accordo orizzontale e verticale all'interno dei plessi che ospitano ordini diversi di scuola.
- Funzioni esterne al plesso:
  - instaurare e coltivare relazioni positive con gli enti locali;
  - instaurare e coltivare relazioni positive e di collaborazione con tutte le persone che hanno un interesse nella scuola stessa.

## Responsabili Prevenzione, Protezione, Sicurezza

Responsabile del Servizio di Prevenzione e Protezione: Ing. Antonio Franco

Rappresentante dei lavoratori per la sicurezza: Lagattuta Orsola

## Funzioni Strumentali al piano dell'offerta formativa

- Daniela Albertini: Valutazione
- Graziella De Gregorio : Attuazione del PTOF;
- Giulia Giordano: Supporto alla funzione docente;
- Luigia Manetta: Bisogni Educativi Speciali.